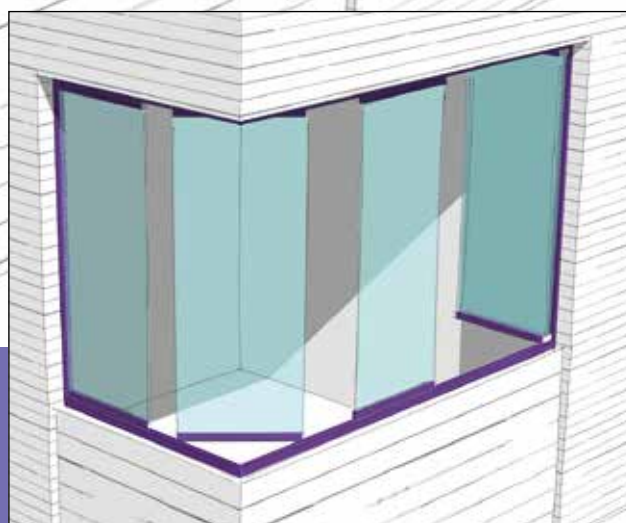
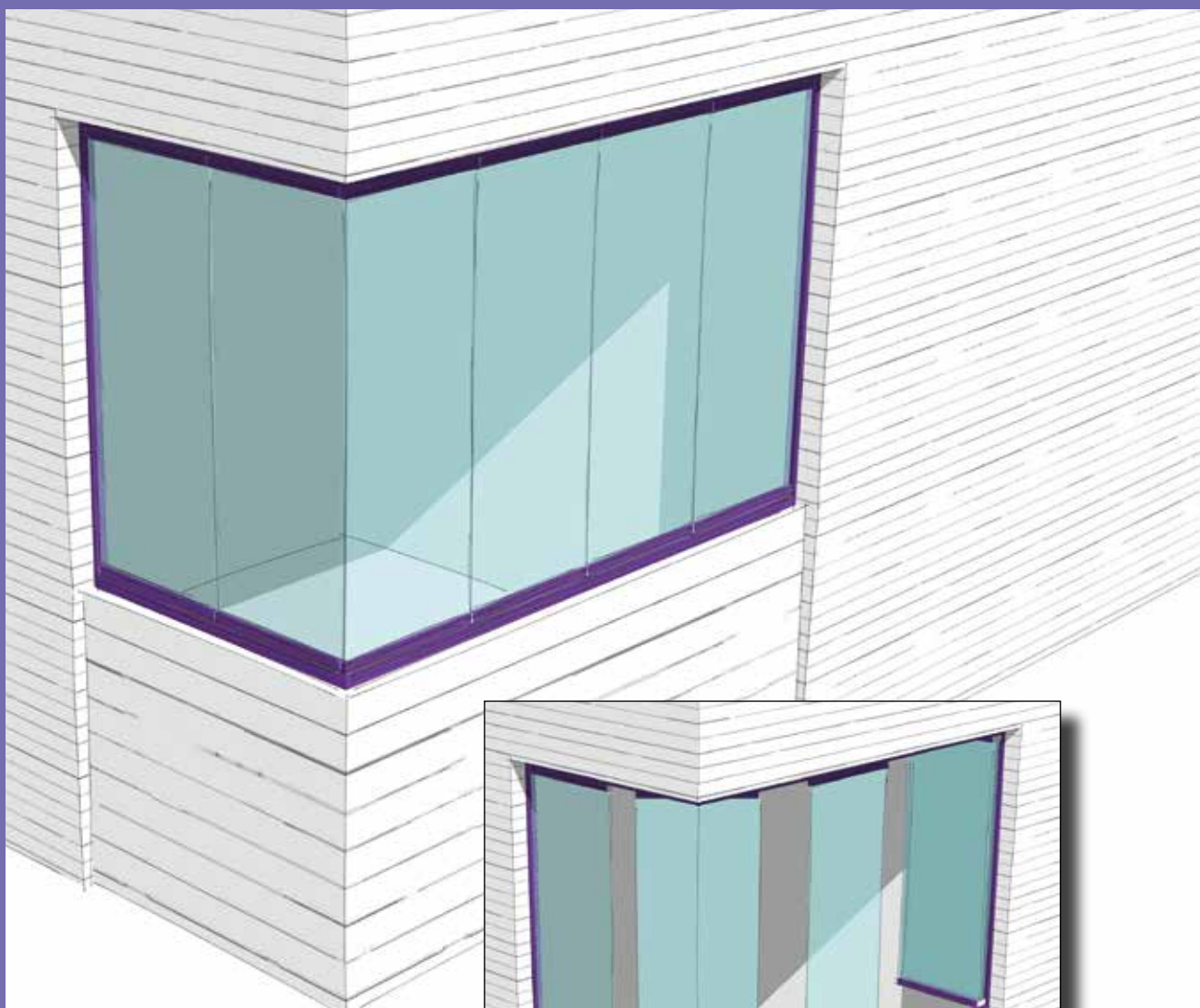


FRUBAU



Panoramline[®] PLv Light

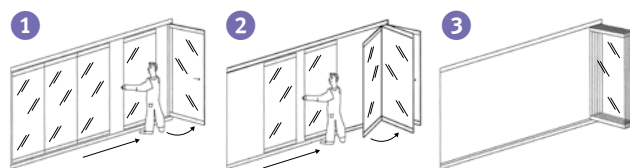
Pareti mobili
a pannelli indipendenti
accostabili a pacco



Panoramline® PLv Light

La vetrata Panoramline® PLv Light (tutto vetro), con brevetto europeo, è un sistema innovativo ad ante indipendenti scorrevoli e impacchettabili a libro per avere un'apertura totale del vano, specialmente adatta per la chiusura di terrazze, balconi, logge, verande,...

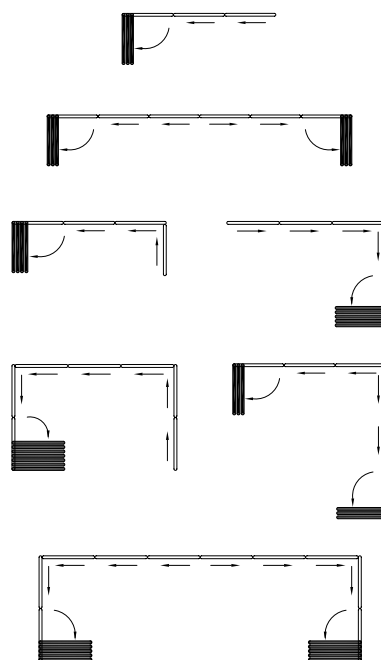
Basta aprire la prima anta ruotando l'apposita maniglietta in acciaio inox, poi facendo scorrere semplicemente ogni singola anta verso la prima e ribaltando ognuna di 90° come un'anta finestra, occupando poco spazio.



Con il sistema d'impacchettamento delle ante, in estate, il vano rimane utilizzabile come d'abitudine, senza parti fisse; in caso di vento, il vantaggio dei pannelli indipendenti è che si possono chiudere o posizionarli secondo l'esigenza, permettendo ugualmente l'aerazione del vano.

Il sistema PLv Light, tutto vetro senza profili verticali, offre una visibilità assoluta, con grandi vantaggi in termini di luminosità e trasparenza. La presenza di una fessura tra un'anta e l'altra favorisce un circolo ottimale dell'aria, evitando i problemi di appannamento e condensazione.

Esempi d'applicazione



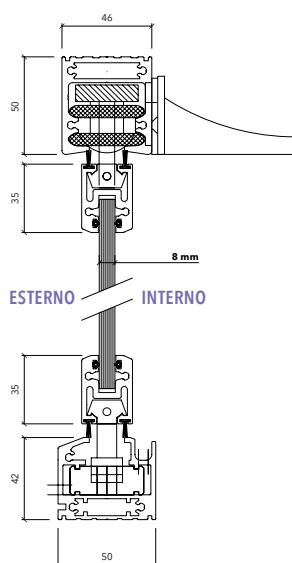
Vantaggi del prodotto

- ✓ Protezione da eventi atmosferici
- ✓ Movimentazione semplice e silenziosa
- ✓ Apertura totale del vano (fino a 12 ante da un lato)
- ✓ Scorrimento su angoli a 90°
- ✓ Pulizia facile
- ✓ Abbattimento termico (risparmio energetico)
- ✓ Abbattimento acustico

Caratteristiche tecniche

- ✓ Profili in alluminio termo laccati
- ✓ Accessori e viteria in acciaio inossidabile
- ✓ Tamponatura in vetro temperato spessore 8 mm con fissaggio meccanico
- ✓ Peso massimo per anta 40 kg
- ✓ Larghezza max. per anta 1000 mm, altezza max. 2500 mm
- ✓ Guida inferiore incassabile
- ✓ Opzione guarnizione verticale a palloncino trasparente tra i vetri (invisibile)

Sezione verticale



FRUBAU

SWISS QUALITY  SINCE 1966

Sede principale Svizzera:



FRUBAU SA

Via San Michele 64
6987 Caslano (TI)
Tel. 0041 91 606 23 40
Fax 0041 91 606 20 20

info@frubau.ch
www.frubau.ch

Sedi Italia:



FRUBAU ITALIA SRL

Area Nord:
21030 Marchirolo (VA)
Via Vadèe 9-13
Tel. 0039 0332 722 023

Area Centro-Sud:
63078 Spinetoli (AP)
Via A. Gramsci 23/E
Tel. 0039 335 56 69 225

info@frubau.it
www.frubau.it

Il vostro partner di fiducia



Lavori di precisione e impegno sociale
Frubau collabora da decenni con la fondazione RAZ,
centro regionale di lavoro in Svizzera
per l'integrazione di persone con handicap.
www.raz-stiftung.ch